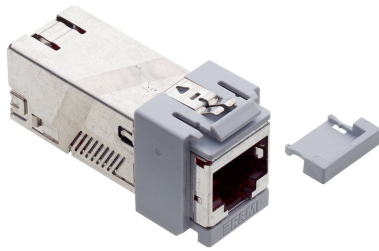


Anschlussmodul Kat. 6A, 1xRJ45/s, Snap-in, grau, 10x**DESCRIPTION**

Das Modul für höchste Ansprüche. Es garantiert die besten Leistungsreserven für 10G-Ethernet-Verkabelungen und mehr.

- RJ45 Kat. 6_A ISO Anschlussmodul, geschirmt
- Snap-in Rahmen
- EMV Schirmhaube
- Staubschutzkappe
- Kabelbinder
- Montageanleitung

090.5361 / Abbildung ähnlich

FEATURE

- Übertrifft die Kat. 6_A ISO Spezifikation (im gesteckten Zustand) für den gesamten zulässigen Bereich für Stecker (re-embedded) gemäss IEC 60603-7-51 (geschirmt), 60603-7-41 (ungeschirmt) und IEC 60512-27-100. Übertrifft die Kat. 6_A Spezifikation (im gesteckten Zustand) für den gesamten zulässigen Bereich für Stecker (re-embedded) gemäss TIA/EIA 568.2-D.
- Erreicht aussergewöhnliche Reserven als Teil in einem geschirmt R&M Kat. 6_A ISO Channel oder Permanent Link. Übertrifft die Minimalanforderungen des IEEE 802.3™ Section Four 10GBASE-T Performance sowie die Anforderungen der Klasse E_A nach ISO/IEC 11801 und die Kat. 6_A gemäss TIA/EIA 568.2-D.
- Erfüllt die Anforderungen von ISO / IEC TR 11801-9905 zusammen mit Cat.7A-Installationskabeln mit AWG22 und ermöglicht eine 25GBase-T Übertragung bis zu 30m.
- Automatisches Schneiden von Adern für präzise, konsistente Beschaltung
- X-Separator isoliert die Aderpaare voneinander; minimiert den Einfluss auf die NEXT Performance bei der Beschaltung.
- Die viergeteilte Aderführung sorgt für maximalen Abstand zwischen den Aderpaaren für optimale Performance
- Zertifiziert von GHMT und 3P nach Kat. 6_A ISO Komponenten Performance

BESCHREIBUNG

Das R&M *freenet* geschirmte Kat. 6_A Anschlussmodul, Bestandteil des Advanced Verkabelungssystems, eignet sich für Sprach- sowie Datenanwendungen, die grosse Bandbreite erfordern. Das Kat. 6_A Hochleistungsanschlussmodul ist perfekt für 10 Gigabit Ethernet (10GBASE-T) und für künftige Hochgeschwindigkeitsanwendungen bis 500 MHz geeignet. Zusammen mit Cat.7A-Installationskabeln mit AWG22 ist es gemäß TR 11801-9905 «25G Ready» und ermöglicht eine 25GBase-T-Übertragung von bis zu 30m.

TECHNISCHE DATEN

BESCHREIBUNG	WERT/ WERTEBEREICH
Standard / norm	UL Listed IEC 60603-7-51: Elektrische Eigenschaften von Telekommunikations-Anschlussdosen ISO/IEC 11801 EN 50173-1 ISO/IEC TR11801-9905

**Anschlussmodul Kat. 6A, 1xRJ45/s, Snap-in, grau,
10x**

BESCHREIBUNG	WERT/ WERTEBEREICH
Schutzart IP	IP 20
PoE	Ja
Verbinderkategorie	Anschlussmodul
Schirmung Verbinder (A)	geschirmt
Steckverbindertyp Anschluss (A)	RJ45
Kategorie Verbinder (A)	Cat. 6A ISO «25G Ready»
Halter für Stecker / Modul	Snap-in
Aufschaltung	T568A und T568B
Pole	8

MECHANISCHE DATEN

BESCHREIBUNG	WERT/ WERTEBEREICH
Farbe	silber / rot

RJ45-Anschlussmodul der Kat. 6_A ISO, für den Aufbau von Übertragungskanälen der Klasse E_A mit bis zu 4 Steckverbindungen gemäss ISO/IEC 11801, EN 50173-1, (DIN EN 50173-1) und Klasse F auf 2 Adernpaaren, erfüllt die Kat. 6_A Anforderungen der Normen ISO/IEC 11801, EN 50173-1 sowie die US-Norm Kat. 6_A nach TIA/EIA 568.2-D, re-embedded getestet nach IEC 60603-7-51 und 60512-27-100, interoperabel und rückwärtskompatibel zu Kategorie 5e und 6.

Geeignet für 10GBASE-T Applikationen gemäss IEEE 802.3™ Section Four bis 500 MHz und 100 m.

Geprüft im Rahmen der R&M-Fertigungskontrolle mit 100%-Stückprüfung.

Kompatibel mit RJ-Normsteckern (RJ11, RJ12, RJ45), spezial werkzeuffreie Beschaltung mit automatischen Schneiden vom Draht von Installationskabeln AWG 26 - 22 (0.4 mm - 0.65 mm) und Litze AWG 26/7 - AWG 22/7. X-Separator für individuelle Paarschirmung. Anschluss paarparallel ohne Auskreuzen der Paare gem. TIA 568-A/B, goldbeschichtete Bronzekontakte für >1000 Steckzyklen, IDC-Kontakte mit >20 Aufschaltzyklen, Übergangswiderstand <5 mOhm, Spannungsfestigkeit >1000 Veff. Unterstützt PoE (IEEE 802.3af), PoEP (IEEE 802.3at), 4Ppoe (IEEE 802.3bt) und ist kompatibel zur IEC 60512-99-001/002. 90°-Abgriff ohne Knicken des Kabels. Schirmkontaktierung mittels patentierter Schirmzunge mit integrierter Kabelzugentlastung, Schirmmaterial Bronze verzinkt, Erdkontaktierungen über 1 Steckzunge für Flachstecker 4.8 x 0.5 mm.

Material: Halogenfrei und schwermetallfrei nach EU-Richtlinien RoHS 2.

Anschlussmodul Kat. 6_A ISO, geschirmt mit Schirmhaube, Staubschutzkappe, Snap-in Rahmen (grau), Kabelbinder und Montageanleitung.